

BONOS & UTILIDADES 2012

372 Ejecutivos de Lima

Diversos sectores

Empresas nacionales y extranjeras

Febrero 2012



SOBRE TRANSEARCH

Firma internacional de consultoría orientada al desarrollo del *Talento Ejecutivo*.

Principales servicios: Búsquedas de Ejecutivos, Evaluaciones Gerenciales y *Coaching* Gerencial.

Fundada en 1982 en Europa, con matriz en París, actualmente tenemos más de 50 oficinas en 30 países de los cinco continentes.

En América contamos con operaciones en Argentina, Brasil, Canadá, Chile, Estados Unidos, México, Perú y Venezuela.

Nuestra estructura combina las ventajas de una firma de clase mundial, perteneciendo a un equipo totalmente integrado con una gestión coherente, que comparte estándares de calidad y métodos uniformes.

La política corporativa establece que todas las asignaciones de Búsqueda sean realizadas adhiriéndose estrictamente al código de ética de la AESC (*Association of Executive Search Consultants*), estando regidos por los más altos estándares de la práctica.

Hemos obtenido un prestigio importante en el mercado local e internacional gracias a la experiencia de nuestros Consultores; concentrados en entender al cliente en forma holística: cultura, industria y necesidades estratégicas.

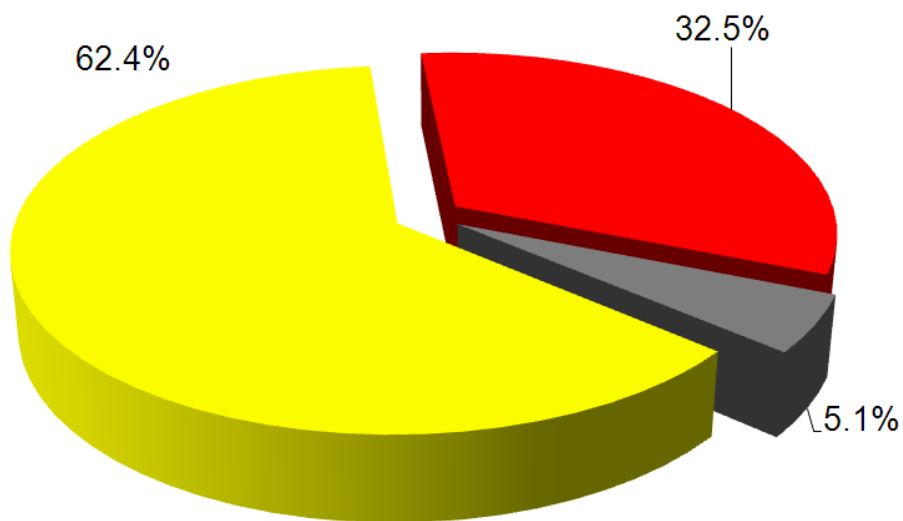
Algunas razones que nos diferencian:

- Grupos de práctica especializados en diferentes países.
- Entendimiento del negocio y cultura de la organización.
- Tiempo de entrega de terna final en un mes calendario.
- Inducción al candidato ganador complementaria a la de la empresa.
- Estricto cumplimiento del Código de Conducta (AESC).
- Capacitación a nuestros clientes en Entrevistas por Competencias (opcional).
- Seguimiento durante 12 meses después de terminado el proceso.
- Evaluación psicológica orientada a inteligencia emocional y competencias.
- Posibles acuerdos regionales y corporativos con tarifas preferenciales

DETALLES DE LA MUESTRA

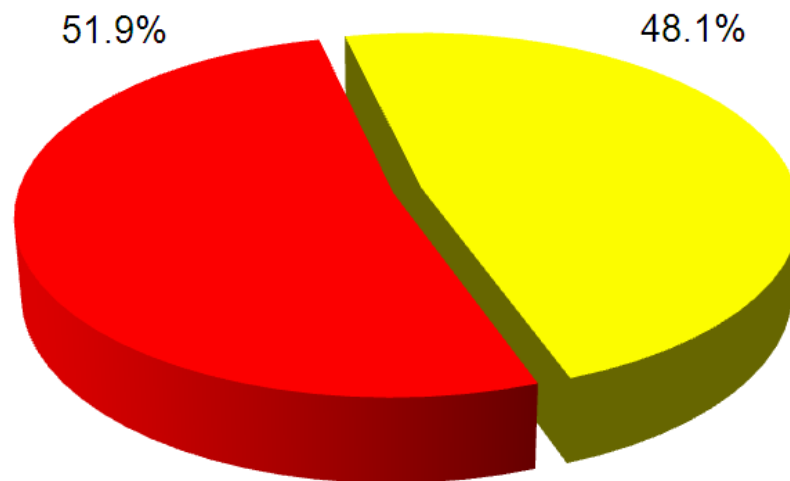
POR SECTOR EMPRESARIAL

Gerencial	62.4%
Jefatura	32.5%
Analista/Asistente	5.1%



PROCEDENCIA DE LA EMPRESA

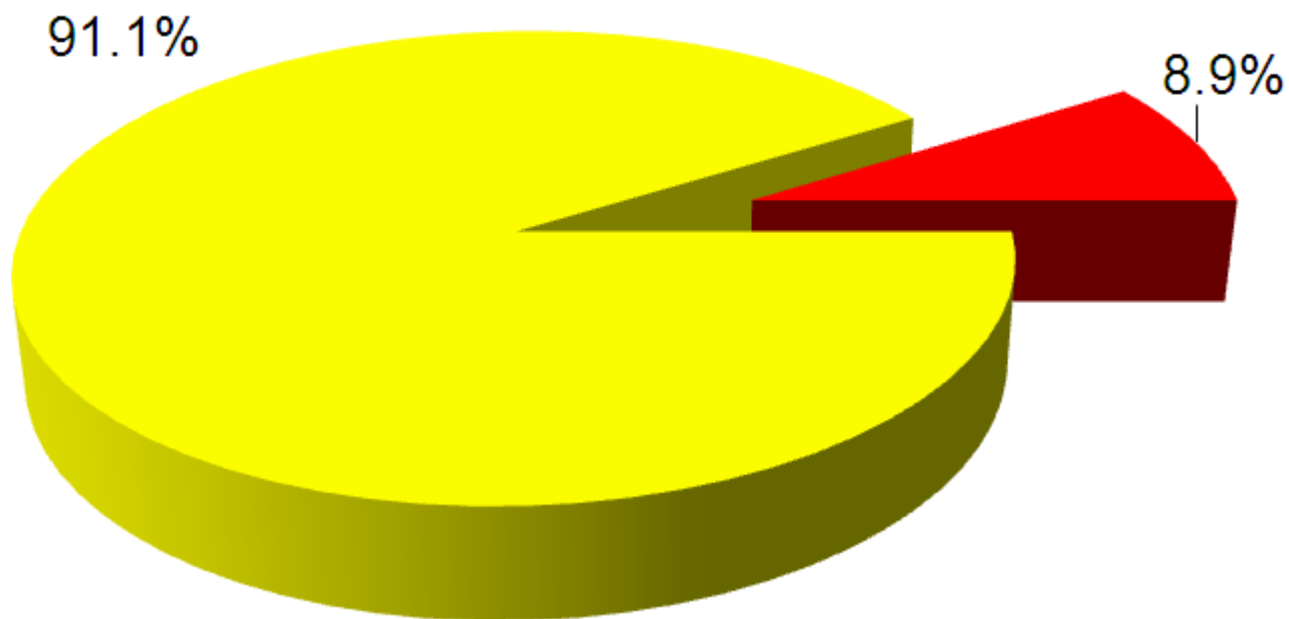
Nacional	51.9%
Extranjera	48.1%



RESULTADOS DEL ESTUDIO

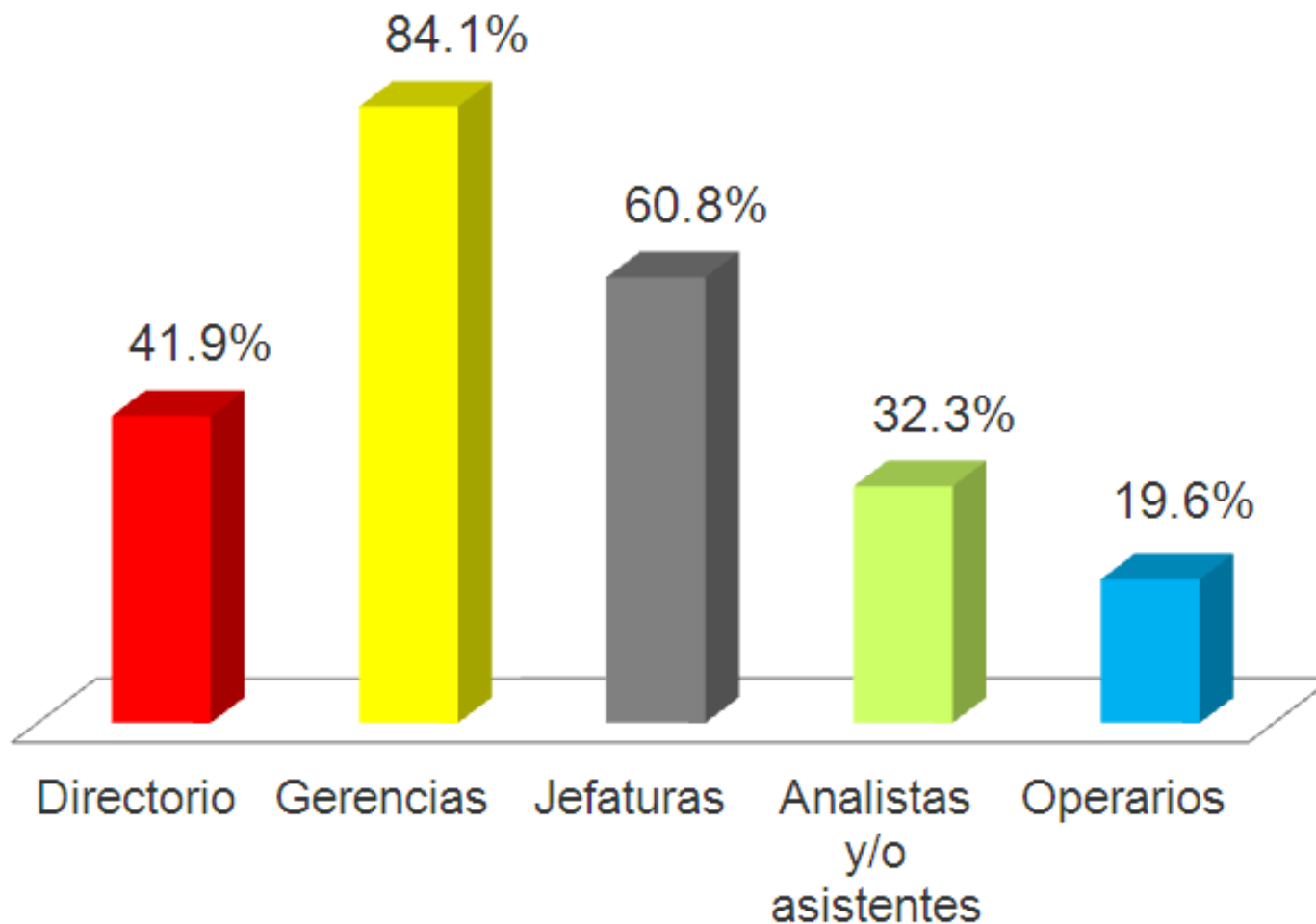
¿En tu organización ofrecen bonos?

Sí	91.1%
No	8.9%



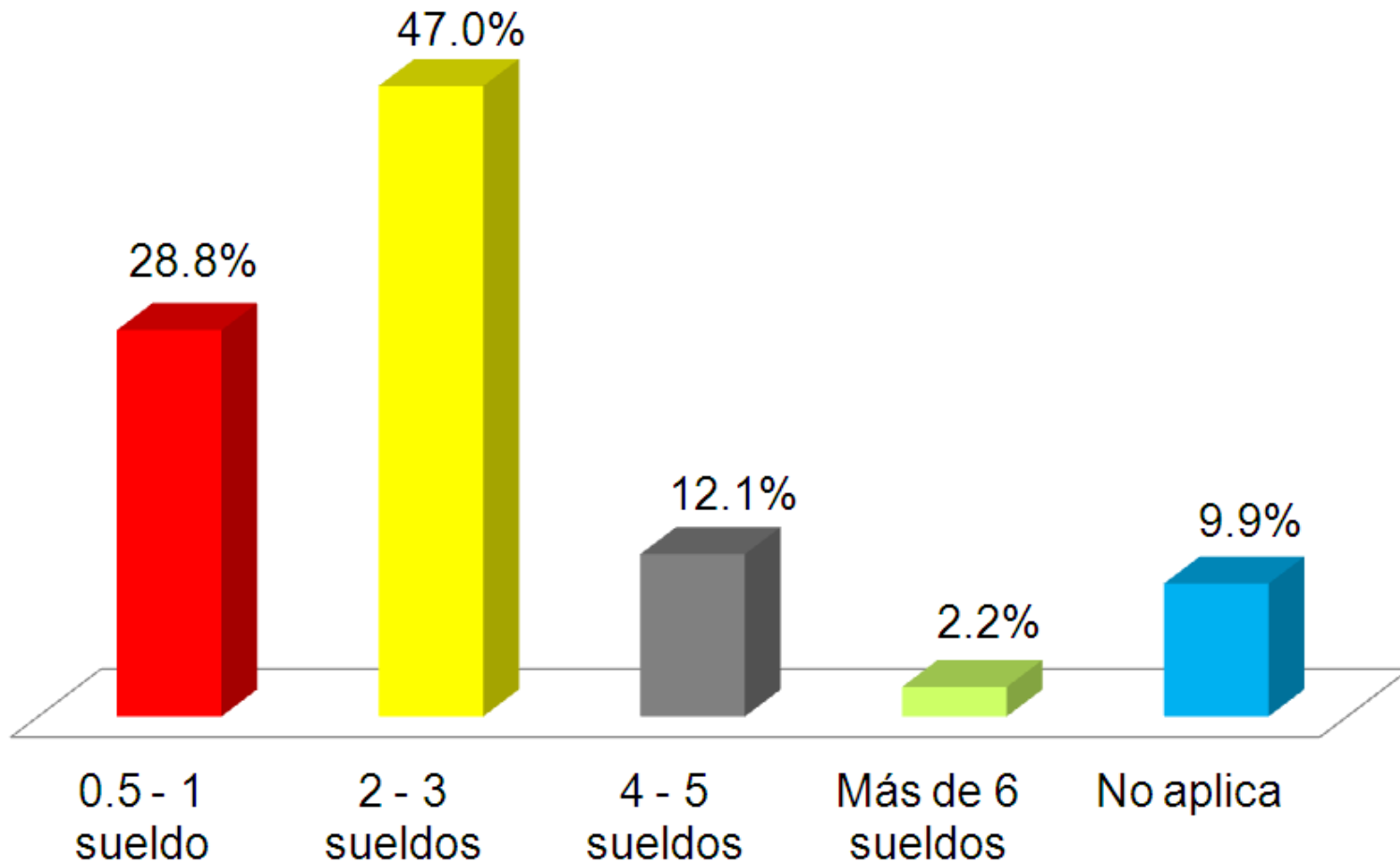
RESULTADOS DEL ESTUDIO

¿A quiénes se les entrega bono? (Respuesta de opción múltiple)



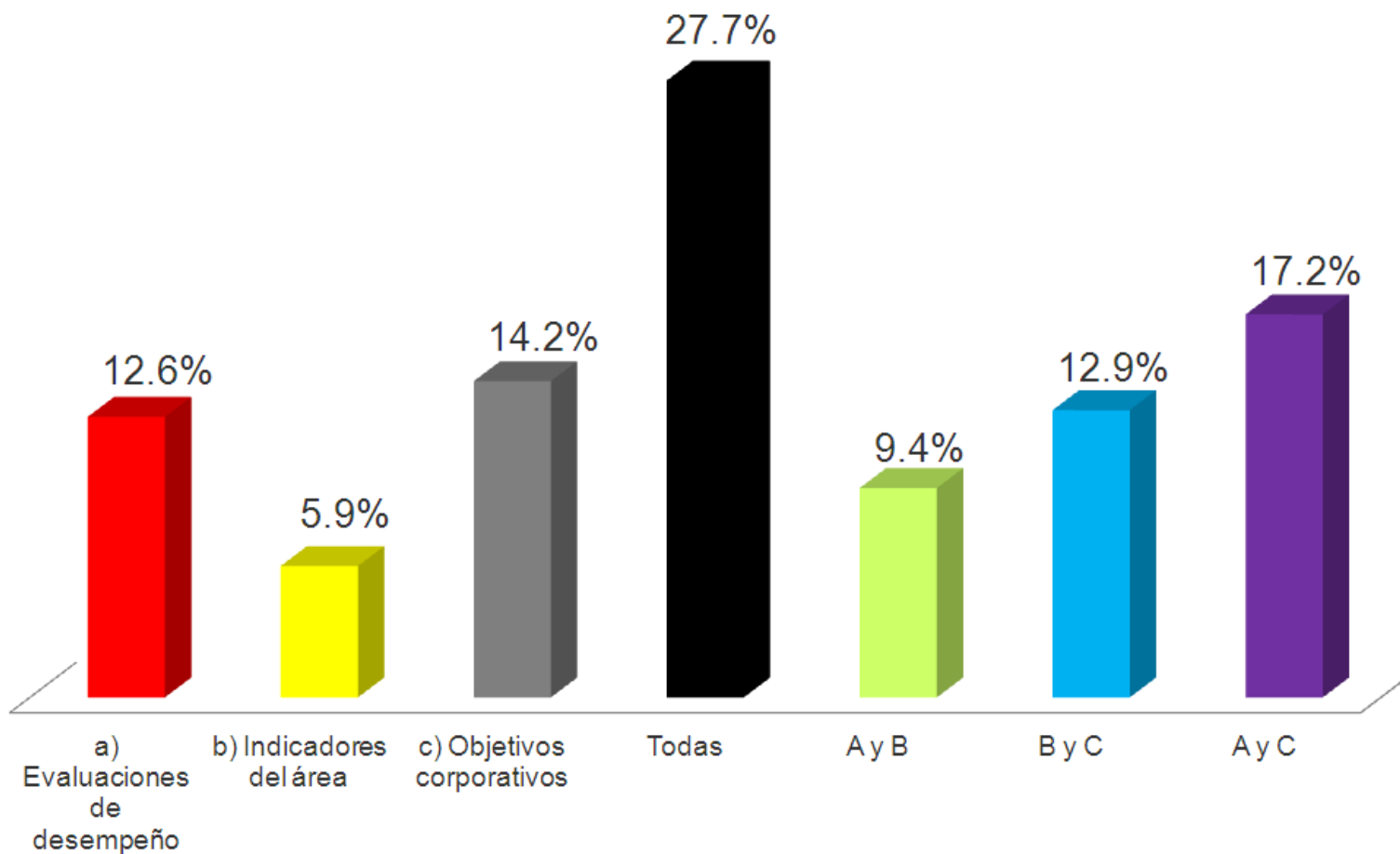
RESULTADOS DEL ESTUDIO

¿Cuál es el promedio de bono que ofrece tu empresa en relación a tu salario bruto anual?



RESULTADOS DEL ESTUDIO

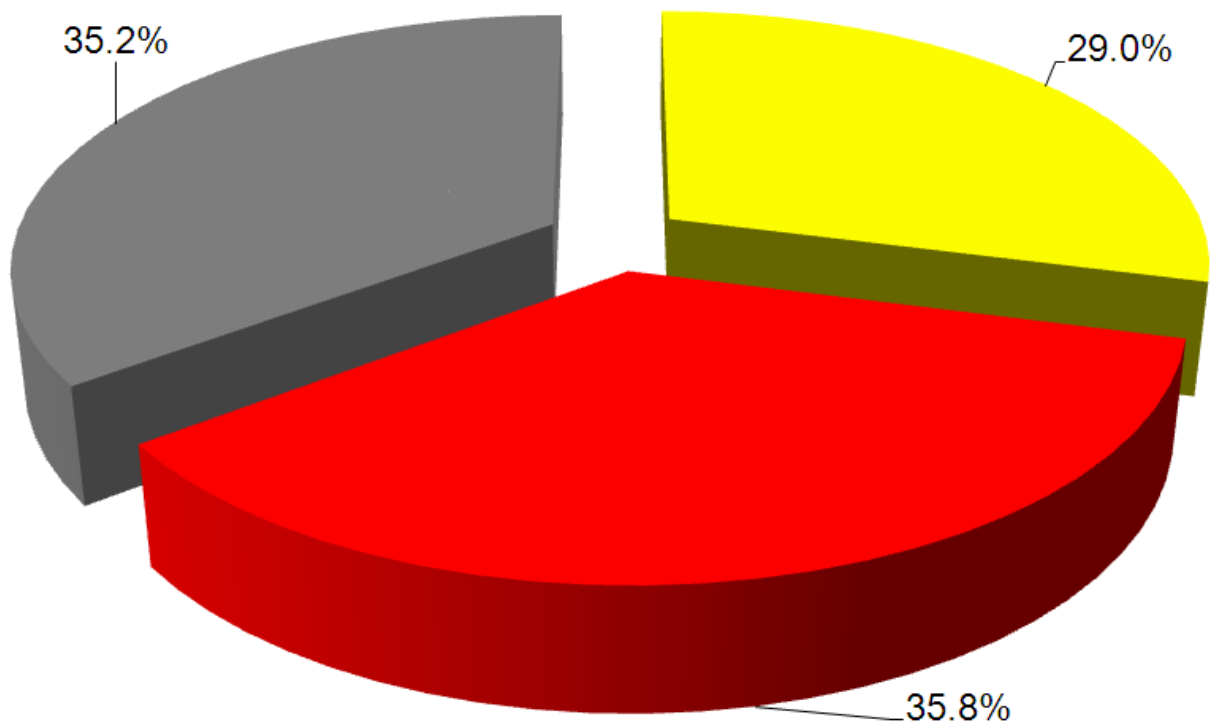
¿Bajo qué criterios se calculan en tu organización la entrega de bonos a sus colaboradores?



RESULTADOS DEL ESTUDIO

¿En relación al año pasado, los bonos en tu organización han aumentado?

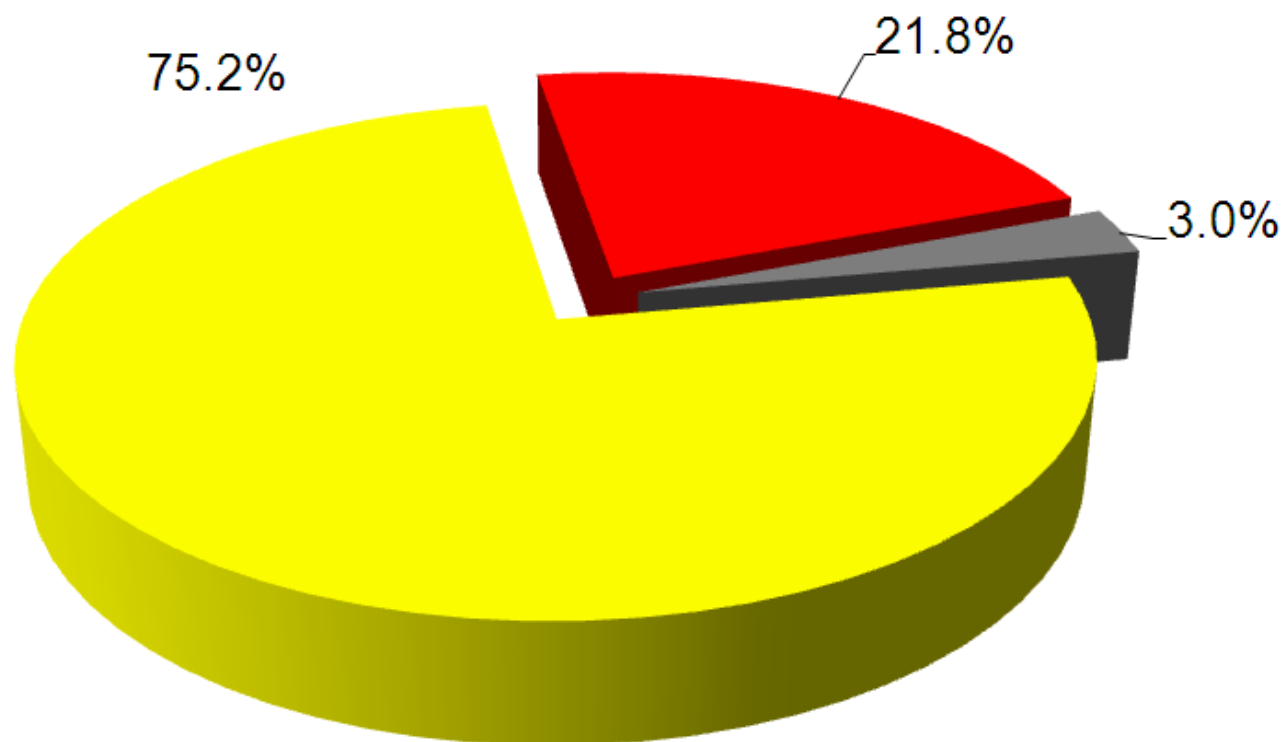
Sí	29.0%
No	35.8%
Se mantienen	35.2%



RESULTADOS DEL ESTUDIO

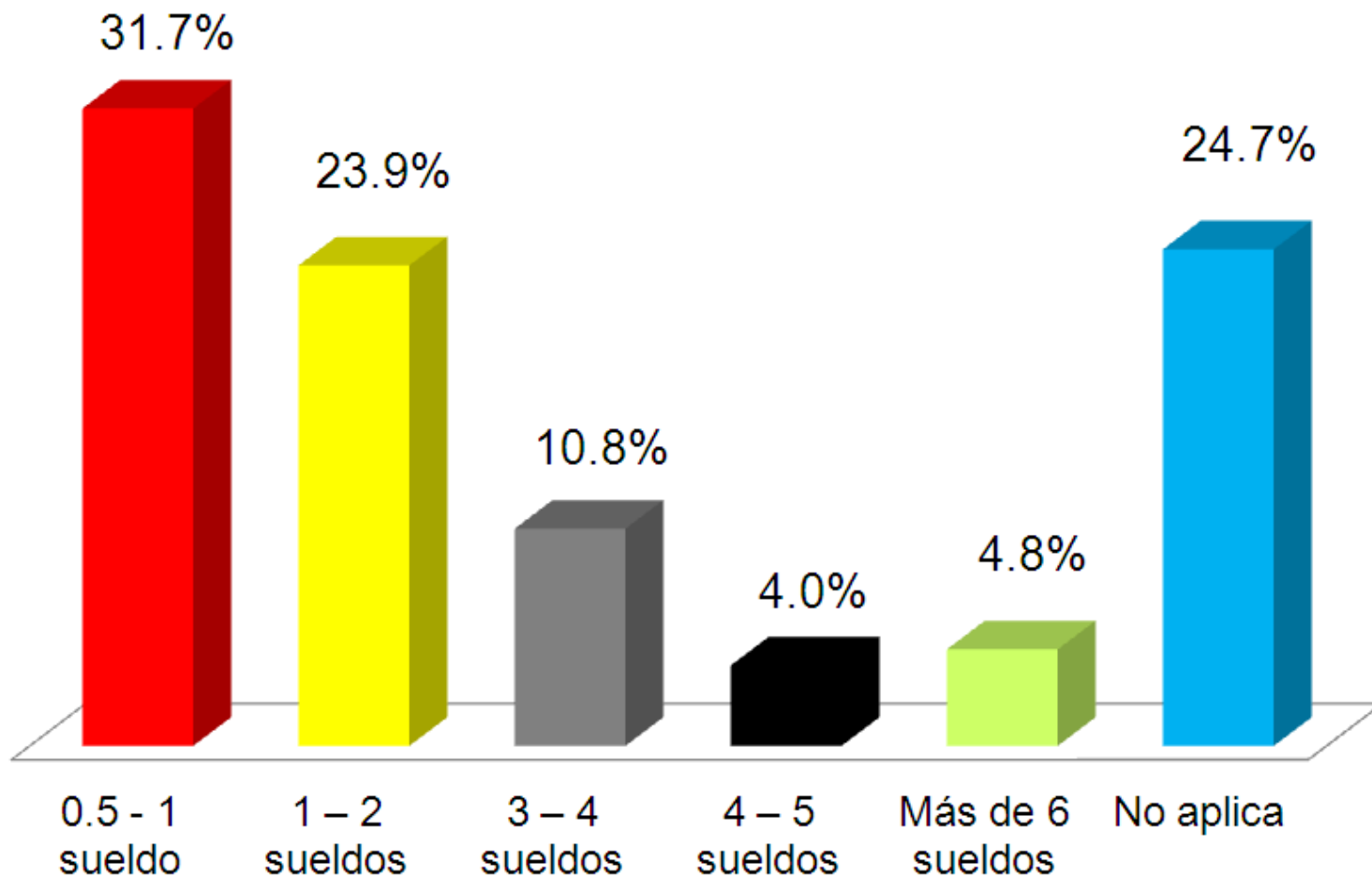
¿En tu organización se reparten utilidades?

Sí	75.2%
No	21.8%
No, se reinvierten	3.0%



RESULTADOS DEL ESTUDIO

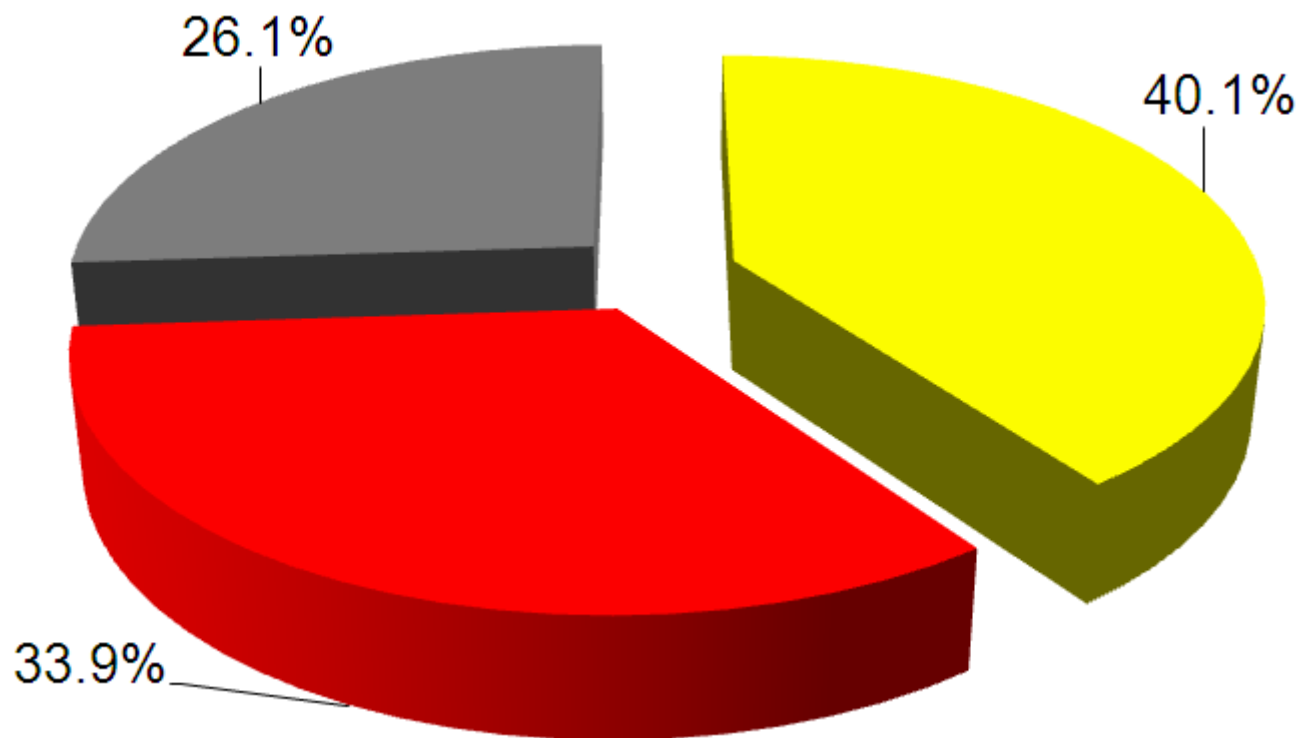
¿Cuál es el promedio de utilidades que tu organización ofrece en relación al salario bruto anual?



RESULTADOS DEL ESTUDIO

¿En relación al año pasado las utilidades en tu organización han aumentado?

Sí	40.1%
No	33.9%
Se mantienen	26.1%



RESULTADOS DEL ESTUDIO

¿A qué destinás tus bonos y utilidades?

