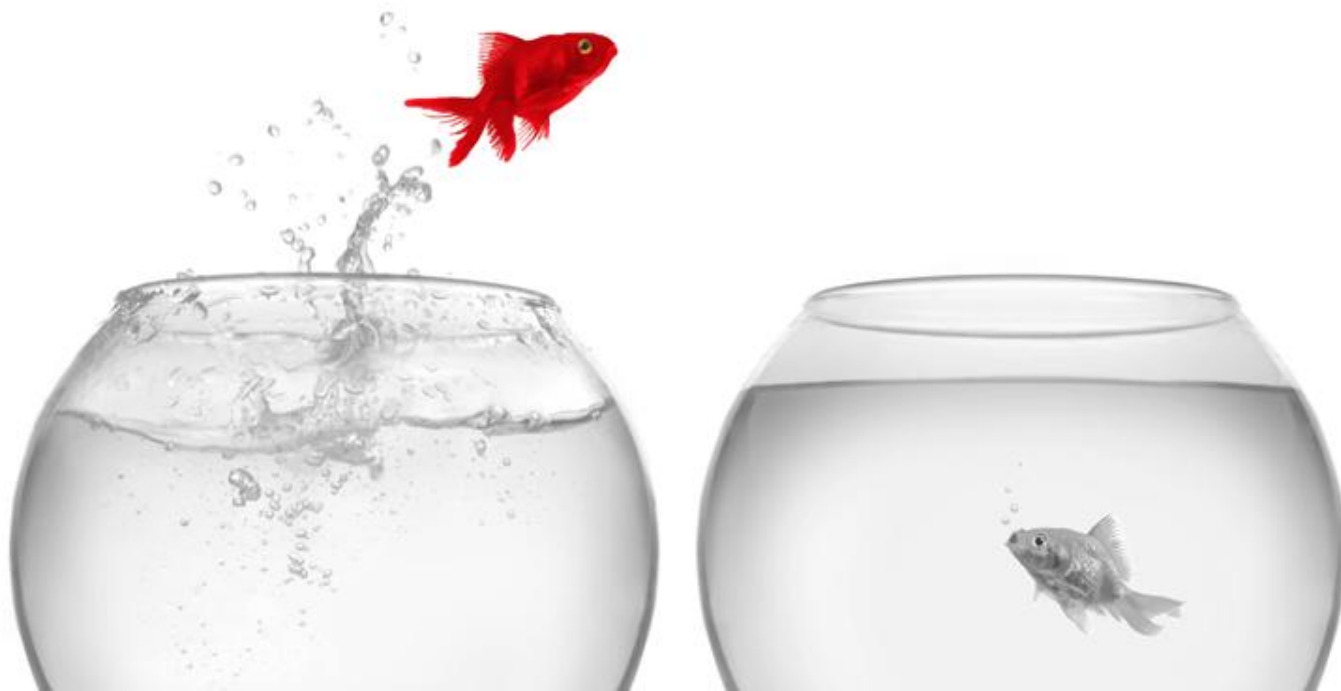


Remuneración de Ejecutivos



Encuesta Transearch

371 Ejecutivos de Lima

Diversos Sectores

Empresas Nacionales y Extranjeras

Abril 2013



- Firma internacional de consultoría orientada al desarrollo del Talento Ejecutivo.
- Principales servicios: Búsqueda de Ejecutivos, Evaluaciones Gerenciales y Coaching Gerencial.
- Fundada en 1982 con matriz en París, actualmente tenemos más de 60 oficinas, en los 5 continentes.
- Nuestra estructura combina las ventajas de una firma de clase mundial, perteneciendo a un equipo totalmente integrado con una gestión coherente, que comparte estándares de calidad y métodos uniformes.
- La política corporativa establece que todas las asignaciones de Búsqueda sean realizadas adhiriéndose estrictamente al código de ética de la AESC (*Association of Executive Search Consultants*), estando regidos por los más altos estándares de la práctica.

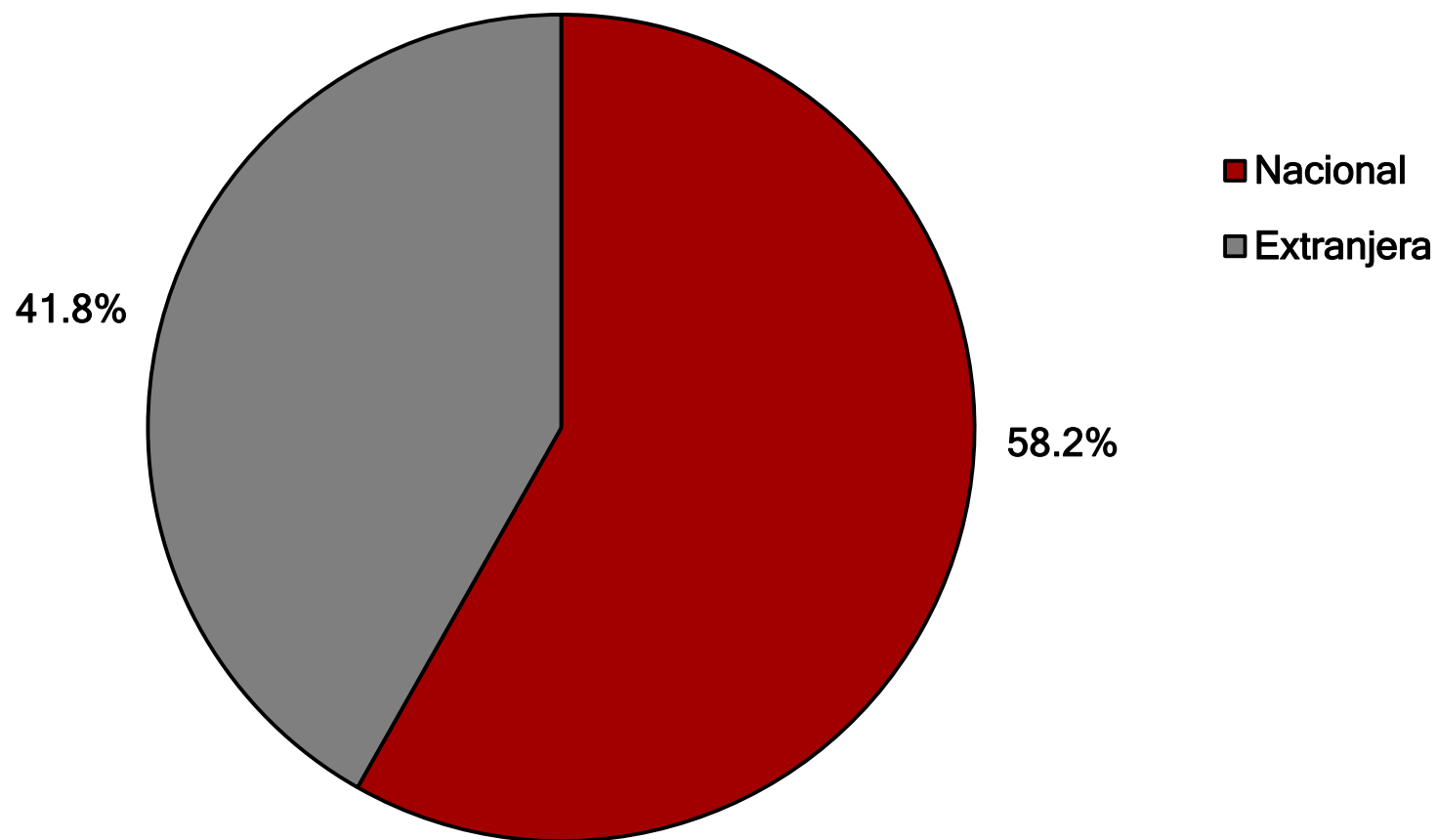


/ Algunas razones que nos diferencian:

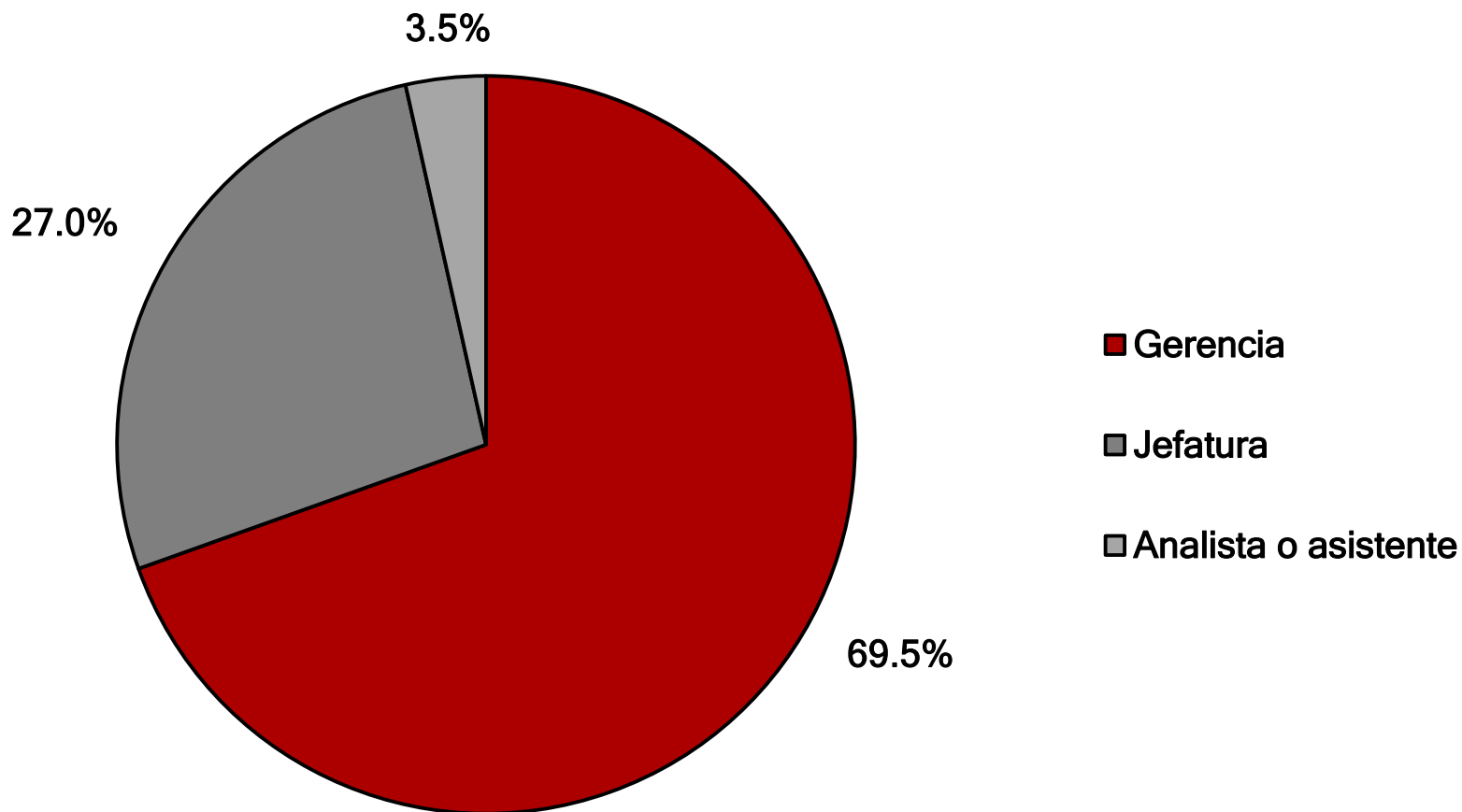
- Grupos de práctica especializados en diferentes países.
- **Orxestra™**, la innovadora herramienta propietaria que permitiría conocer con mayor profundidad la Cultura Organizacional así como la dinámica del Equipo Gerencial
- Tiempo de entrega de terna final en un mes calendario.
- Inducción al candidato ganador complementaria a la de la empresa.
- Estricto cumplimiento del Código de Conducta (AESC).
- Capacitación a nuestros clientes en Entrevistas por Competencias (opcional).
- Seguimiento durante 12 meses después de terminado el proceso.
- Evaluación psicológica orientada a inteligencia emocional y competencias.
- Posibles acuerdos regionales y corporativos con tarifas preferenciales



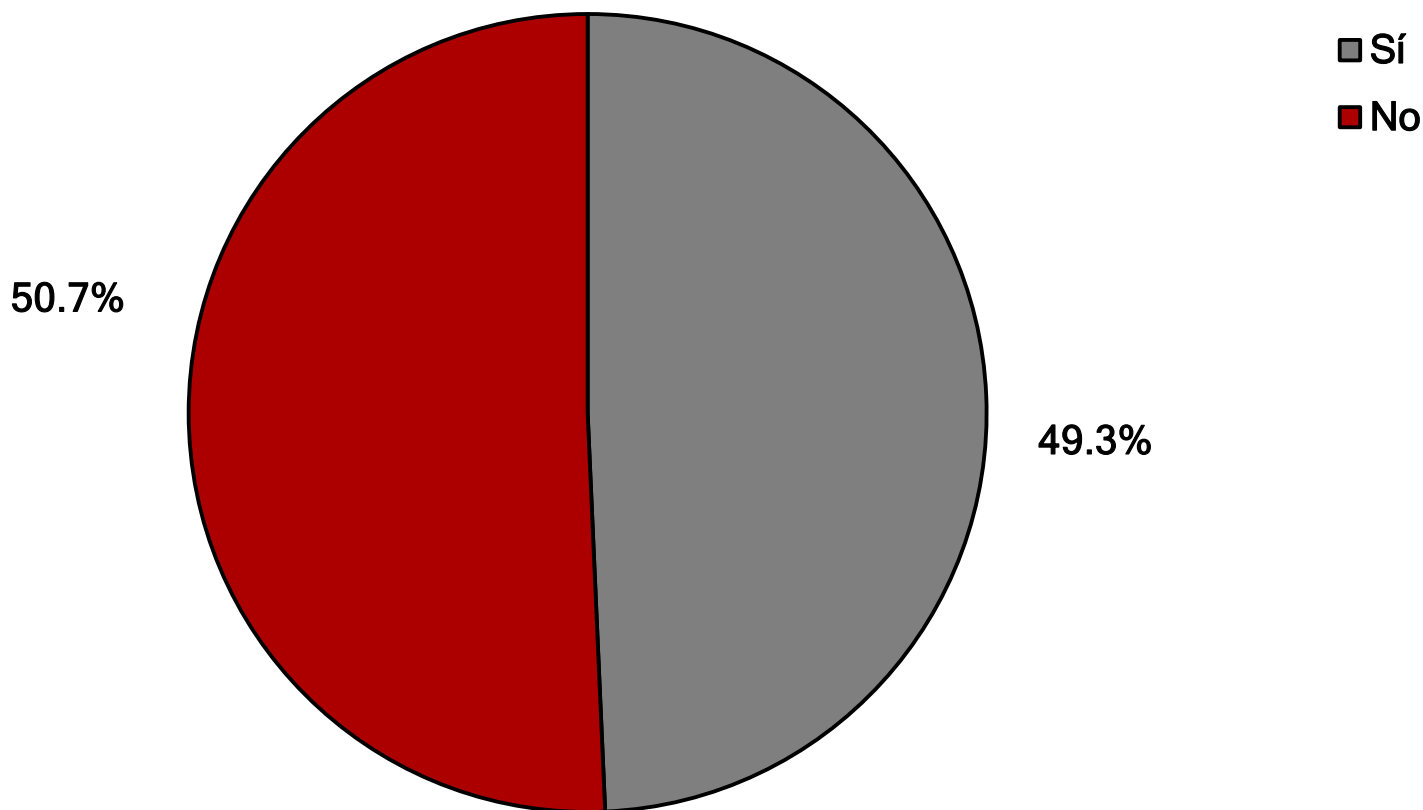
/Tu empresa es:



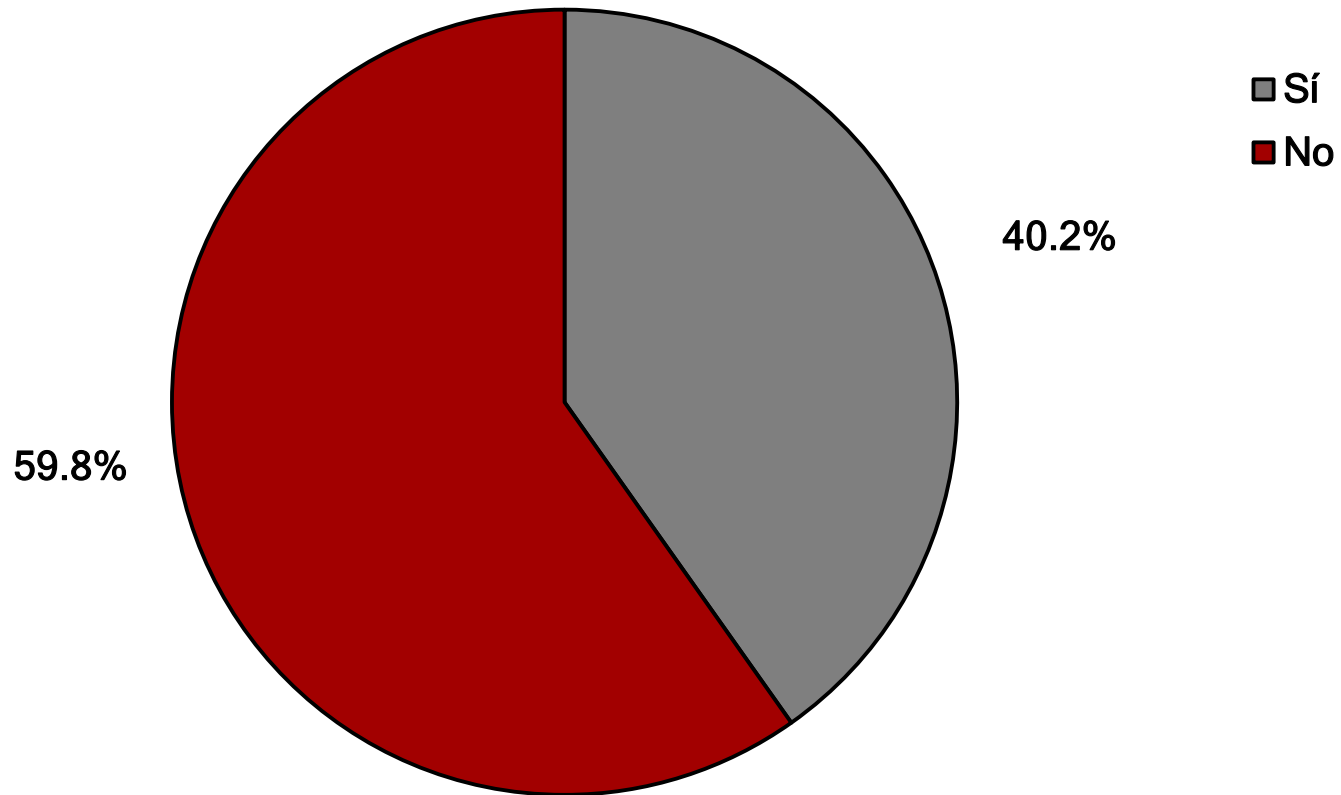
/ Tu posición en la empresa es:



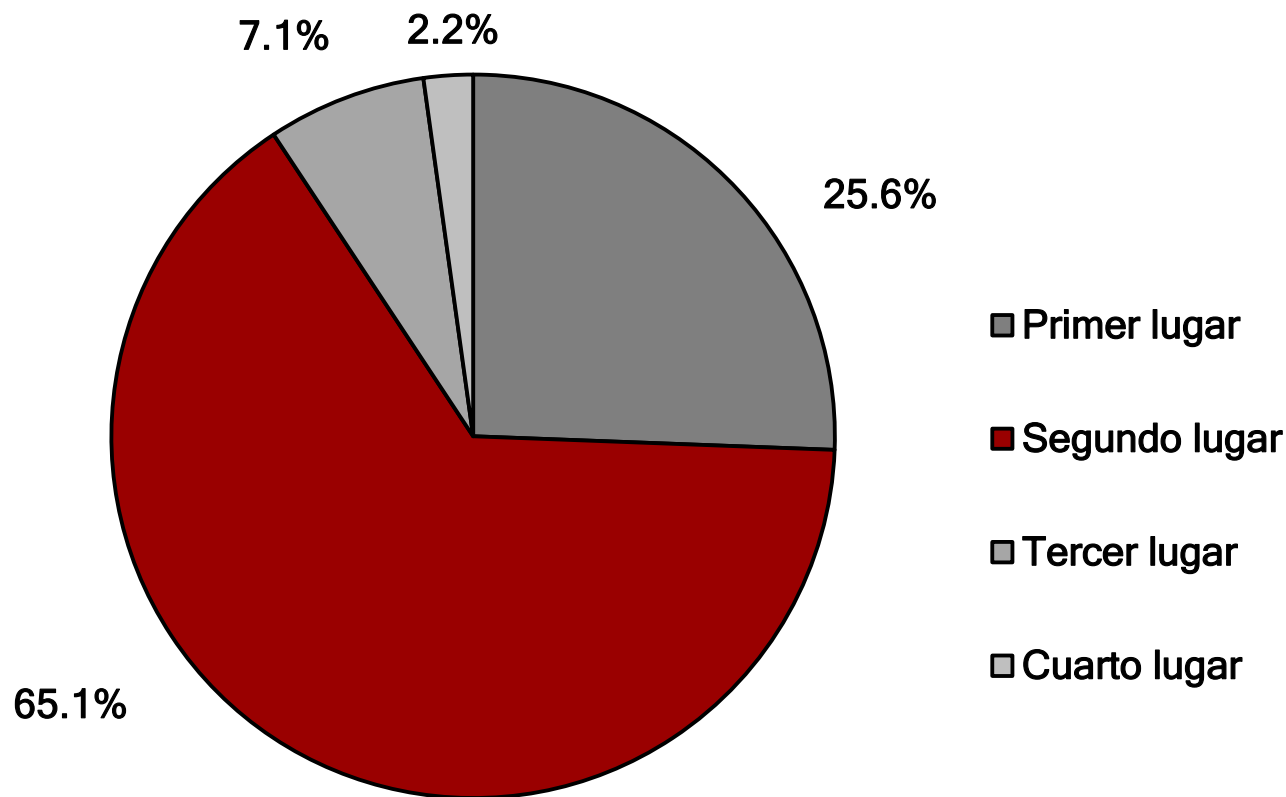
¿Consideras que tu remuneración va acorde con tu formación y experiencia?



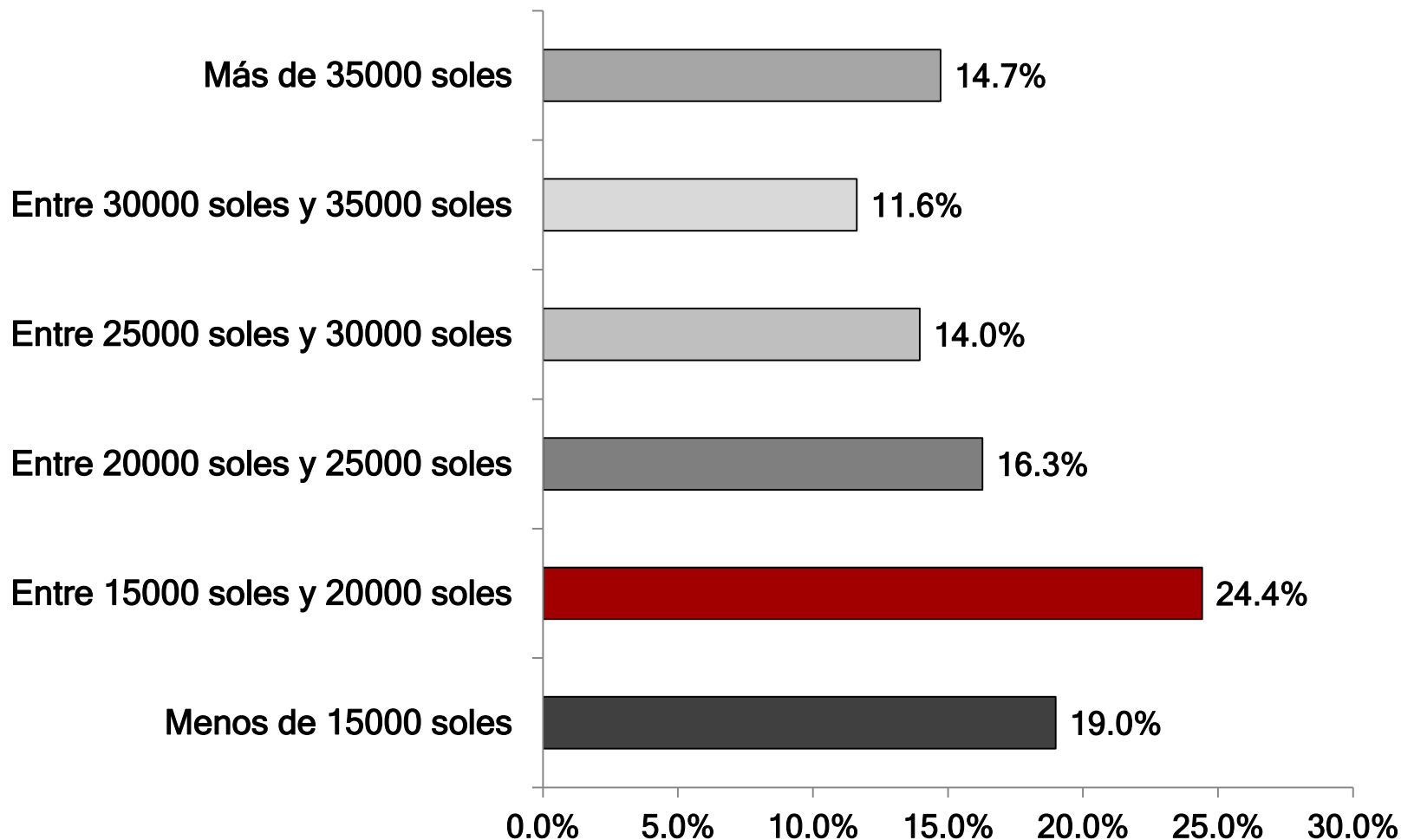
¿Consideras que tu remuneración va acorde con tu desempeño laboral y carga de trabajo?



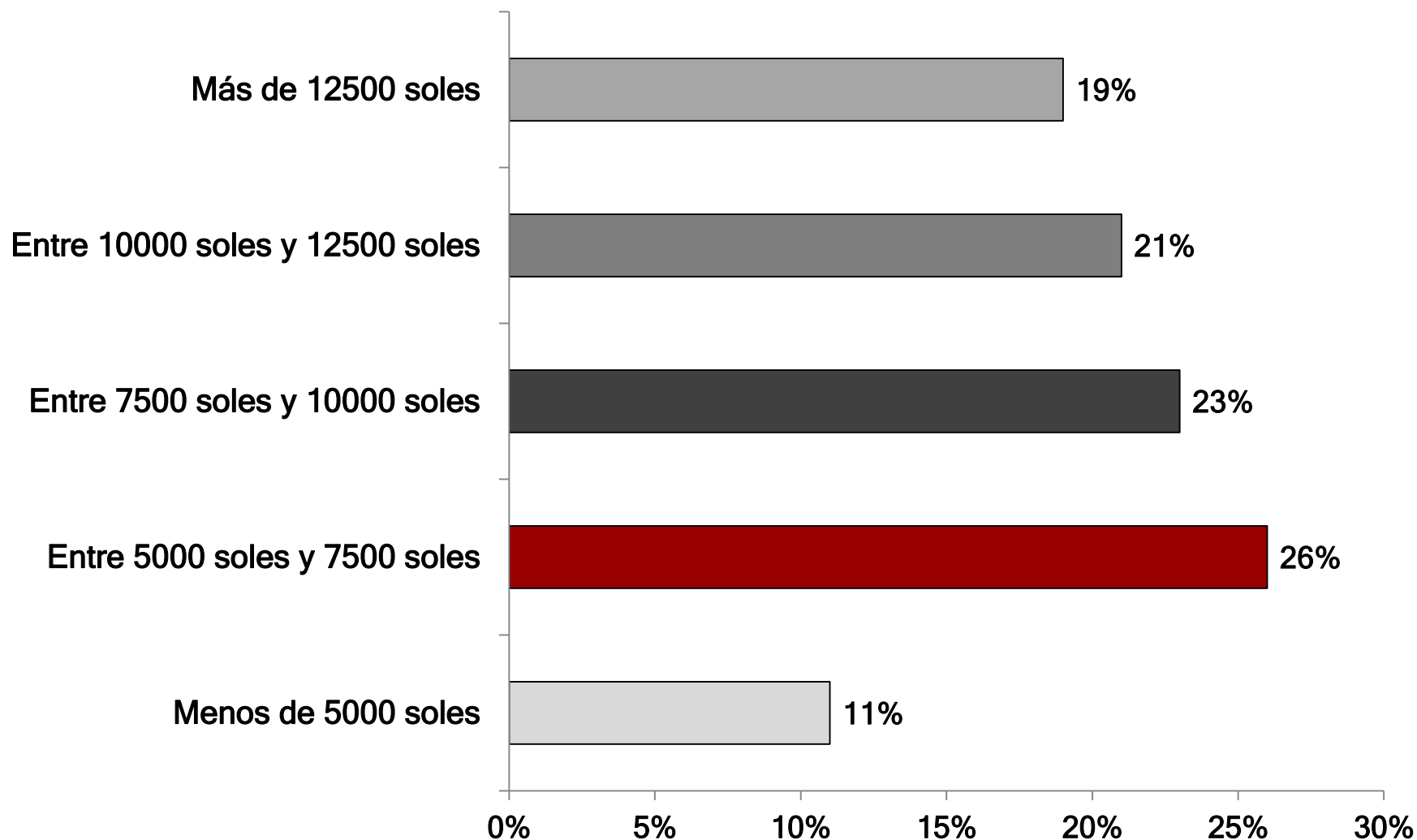
Al evaluar una propuesta laboral, ¿qué peso le das a tu remuneración frente a otros aspectos?



Si ocupas una posición gerencial, ¿dentro de qué rango se encuentra tu remuneración mensual bruta?



Si ocupas una posición de jefatura, ¿dentro de qué rango se encuentra tu remuneración mensual bruta?



**Si ocupas una posición de analista o asistente,
¿dentro de qué rango se encuentra tu
remuneración mensual bruta?**

